



Le présent document exprime la figure et les dispositions de l'appartement. Des variations peuvent intervenir en fonction des nécessités techniques et des tolérances d'exécution, tant en ce qui concerne les dimensions libres que les équipements. Les canalisations, barbacanes, descentes EP, trappes de visite sur les gaines techniques ne sont pas figurées. Les équipements ménagers indiquent la disposition des passages fluides, mais ne sont pas fournis. Les soffites et faux plafonds ne sont pas nécessairement figurés.

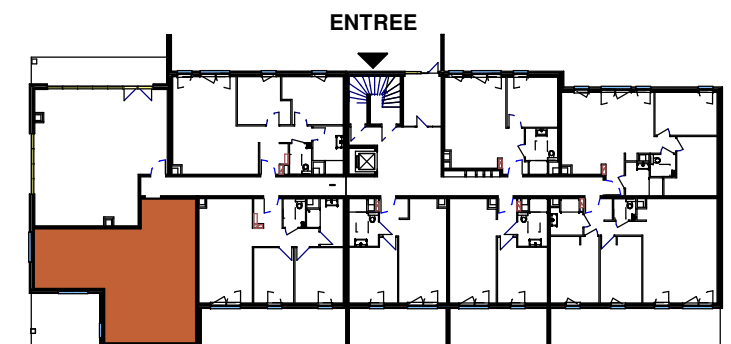
Légende	
	Tableau électrique
	Module thermique d'appartement



DOMAINE DESCARTES
Bâtiment A

REZ-DE-CHAUSSEE

A007- Surfaces Habitables	
Séjour	30.25 m ²
Chambre 1	15.62 m ²
Chambre 2	11.41 m ²
SDB	4.84 m ²
Entrée	3.84 m ²
WC	2.03 m ²
Surface habitable totale	67.99 m ²
Jardin	119.28 m ²
Terrasse	15.22 m ²
Surface extérieure totale	134.49 m ²



Maître d'ouvrage:

SARL L'Olivier Promotion
4a rue des jardins
57300 MONDELANGE
Tél: 03 82 88 61 04

atelier d'architecture
griselle reding

Architecte:

3 rue de Gravelotte
57100 THIONVILLE
Tél. : 03 82 53 90 10
E-mail : atelier@grisellereding.archi

Objet:

Plan de vente appartement
A007 - Type T3

03-04-2023
PV-A007