

Le présent document exprime la figure et les dispositions de l'appartement. Des variations peuvent intervenir en fonction des nécessités techniques et des tolérances d'exécution, tant en ce qui concerne les dimensions libre que les équipements. Les canalisations, barbacanes, descentes EP, trappes de visite sur les gaines techniques ne sont pas figurées. Les équipements ménagers indiquent la disposition des passages fluides, mais ne sont pas fournis. Les soffites et faux plafonds ne sont pas nécessairement figurés.

Légende	
	Tableau électrique
	Chaudière individuelle

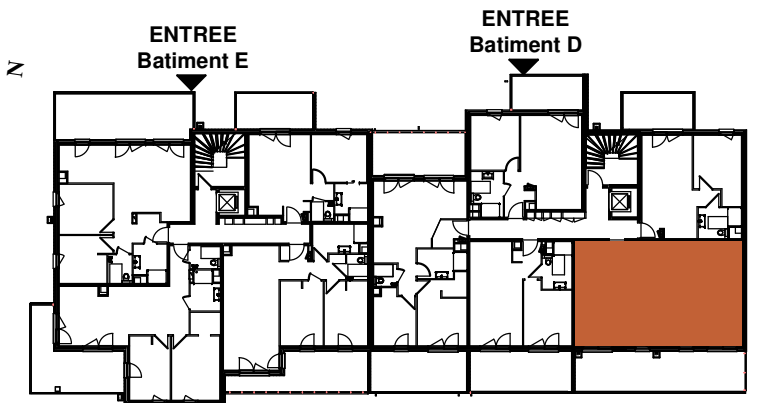
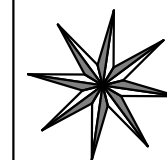


CLOS SAINT-CHARLES
Bâtiment D

PREMIER ETAGE

D102 - Surfaces Habitables

Séjour	33.76 m ²
Chambre 1	14.43 m ²
Chambre 2	11.87 m ²
SDB	4.66 m ²
Couloir	3.63 m ²
Entrée	2.63 m ²
WC	2.05 m ²
Surface habitable totale	73.03 m ²
Terrasse	29.12 m ²
Surface extérieure totale	29.12 m ²



Maître d'ouvrage:
SARL L'Olivier Promotion
4a rue des jardins
57300 MONDELANGE
Tél: 03 82 88 61 04

atelier d'architecture
griselle reding

Architecte:
3 rue de Gravelotte
57100 THIONVILLE
Tél. : 03 82 53 90 10
E-mail : atelier@grisellereding.archi

Objet:
Plan de vente appartement
D102 - Type T3

29-09-2022
PV - D102