

Le présent document exprime la figure et les dispositions de l'appartement. Des variations peuvent intervenir en fonction des nécessités techniques et des tolérances d'exécution, tant en ce qui concerne les dimensions libre que les équipements. Les canalisations, barbacanes, descentes EP, trappes de visite sur les gaines techniques ne sont pas figurées. Les équipements ménagers indiquent la disposition des passages fluides, mais ne sont pas fournis. Les soffites et faux plafonds ne sont pas nécessairement figurés.

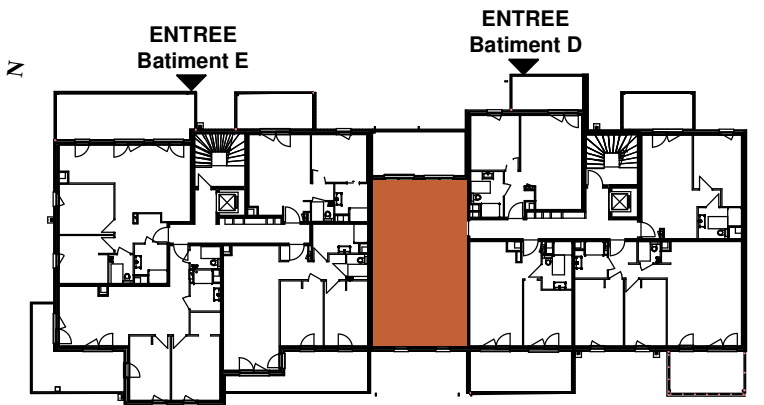
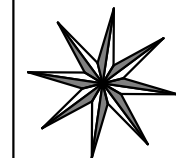
Légende	
	Tableau électrique
	Chaudière individuelle



CLOS SAINT-CHARLES  
Bâtiment D

DEUXIEME ETAGE

D204 - Surfaces Habitables	
Séjour	25.69 m <sup>2</sup>
Chambre 1	14.83 m <sup>2</sup>
Chambre 2	9.83 m <sup>2</sup>
SDB	5.78 m <sup>2</sup>
Entrée	3.41 m <sup>2</sup>
Couloir	2.57 m <sup>2</sup>
WC	2.29 m <sup>2</sup>
Surface habitable totale	64.39 m <sup>2</sup>
Terrasse	17.36 m <sup>2</sup>
Surface extérieure totale	17.36 m <sup>2</sup>



**Maître d'ouvrage:**  
SARL L'Olivier Promotion  
4a rue des jardins  
57300 MONDELANGE  
Tél: 03 82 88 61 04

atelier d'architecture  
**griselle reding**

**Architecte:**  
3 rue de Gravelotte  
57100 THIONVILLE  
Tél. : 03 82 53 90 10  
E-mail : atelier@grisellereding.archi

**Objet:**  
Plan de vente appartement  
D204 - Type T3

29-09-2022  
PV - D204