

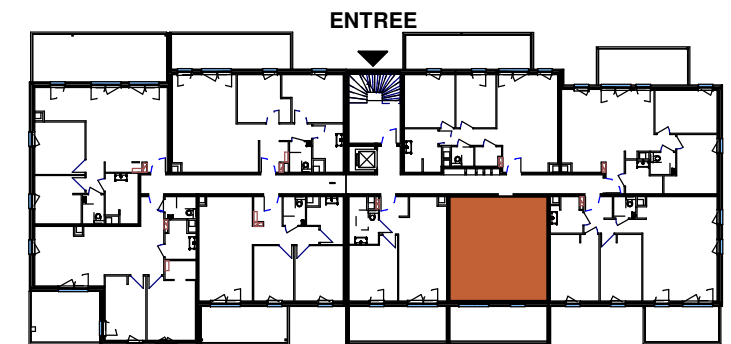
Légende	
	Tableau électrique
	Module thermique d'appartement



Domaine Descartes  
Bâtiment A

PREMIER ETAGE

A104- Surfaces Habitables	
Séjour	20.42 m <sup>2</sup>
Chambre 1	12.43 m <sup>2</sup>
SDB + WC	5.52 m <sup>2</sup>
Entrée	3.76 m <sup>2</sup>
Surfaces habitables	42.13 m <sup>2</sup>
Terrasse	14.94 m <sup>2</sup>
Surfaces extérieures	14.94 m <sup>2</sup>



La disposition des équipements et les surfaces sont données à titre indicatif.  
La société se réserve la possibilité d'apporter des modifications dues à des impératifs d'ordre technique ou administratif, sans consultation préalable.



**Maître d'ouvrage:**  
SARL L'Olivier Promotion  
4a rue des jardins  
57300 MONDELANGE  
Tél: 03 82 88 61 04

atelier d'architecture  
**griselle reding**

**Architecte:**  
3 rue de Gravelotte  
57100 THIONVILLE  
Tél. : 03 82 53 90 10  
E-mail : atelier@grisellereding.archi

**Objet:**  
Plan de vente appartement  
A104 - Type T2

29/06/2022  
PV-A104