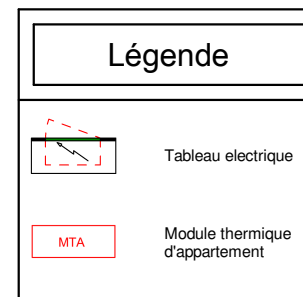


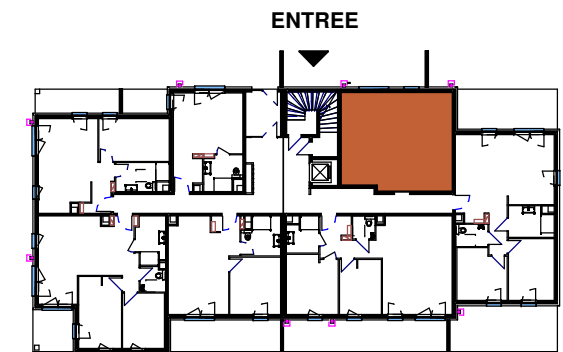
Le présent document exprime la figure et les dispositions de l'appartement. Des variations peuvent intervenir en fonction des nécessités techniques et des tolérances d'exécution, tant en ce qui concerne les dimensions libre que les équipements. Les canalisations, barbacanes, descentes EP, trappes de visite sur les gaines techniques ne sont pas figurées. Les équipements ménagers indiquent la disposition des passages fluides, mais ne sont pas fournis. Les soffites et faux plafonds ne sont pas nécessairement figurés.



DOMAINE DESCARTES  
Bâtiment B

REZ-DE-CHAUSSEE

B001- Surfaces Habitables	
Séjour	20.38 m <sup>2</sup>
Chambre 1	11.42 m <sup>2</sup>
SDB	5.51 m <sup>2</sup>
Entrée	2.65 m <sup>2</sup>
Couloir	2.01 m <sup>2</sup>
WC	2.00 m <sup>2</sup>
Surface habitable totale	43.96 m <sup>2</sup>
Jardin	41.07 m <sup>2</sup>
Terrasse	15.80 m <sup>2</sup>
Surface extérieure totale	56.87 m <sup>2</sup>



**Maître d'ouvrage:**

SARL L'Olivier Promotion  
4a rue des jardins  
57300 MONDELANGE  
Tél: 03 82 88 61 04

atelier d'architecture  
**griselle reding**

**Architecte:**

3 rue de Gravelotte  
57100 THIONVILLE  
Tél. : 03 82 53 90 10  
E-mail : atelier@grisellereding.archi

**Objet:**

Plan de vente appartement  
B001 - Type T2

03/04/23  
PV 001