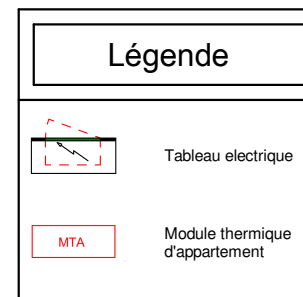


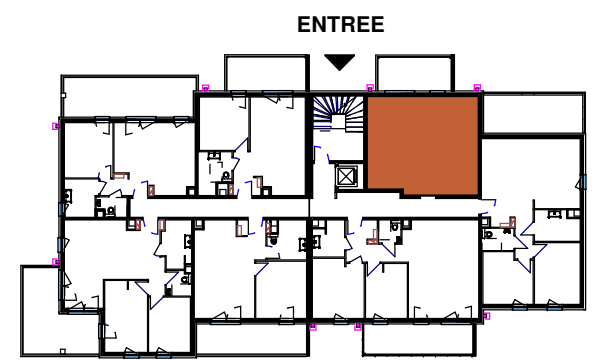
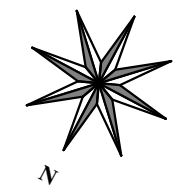
Le présent document exprime la figure et les dispositions de l'appartement. Des variations peuvent intervenir en fonction des nécessités techniques et des tolérances d'exécution, tant en ce qui concerne les dimensions libre que les équipements. Les canalisations, barbacanes, descentes EP, trappes de visite sur les gaines techniques ne sont pas figurées. Les équipements ménagers indiquent la disposition des passages fluides, mais ne sont pas fournis. Les soffites et faux plafonds ne sont pas nécessairement figurés.



DOMAINE DESCARTES
Bâtiment B

PREMIER ETAGE

B101- Surfaces Habitables	
Séjour	20.38 m ²
Chambre 1	11.42 m ²
SDB	5.51 m ²
Entrée	2.65 m ²
Couloir	2.01 m ²
WC	2.00 m ²
Surface habitable totale	43.96 m ²
Terrasse	10.21 m ²
Surface extérieure totale	10.21 m ²



Maître d'ouvrage:
SARL L'Olivier Promotion
4a rue des jardins
57300 MONDELANGE
Tél: 03 82 88 61 04

atelier d'architecture
griselle reding

Architecte:
3 rue de Gravelotte
57100 THIONVILLE
Tél. : 03 82 53 90 10
E-mail : atelier@grisellereding.archi

Objet:
Plan de vente appartement
B101 - Type T2

03/04/23
PV 101