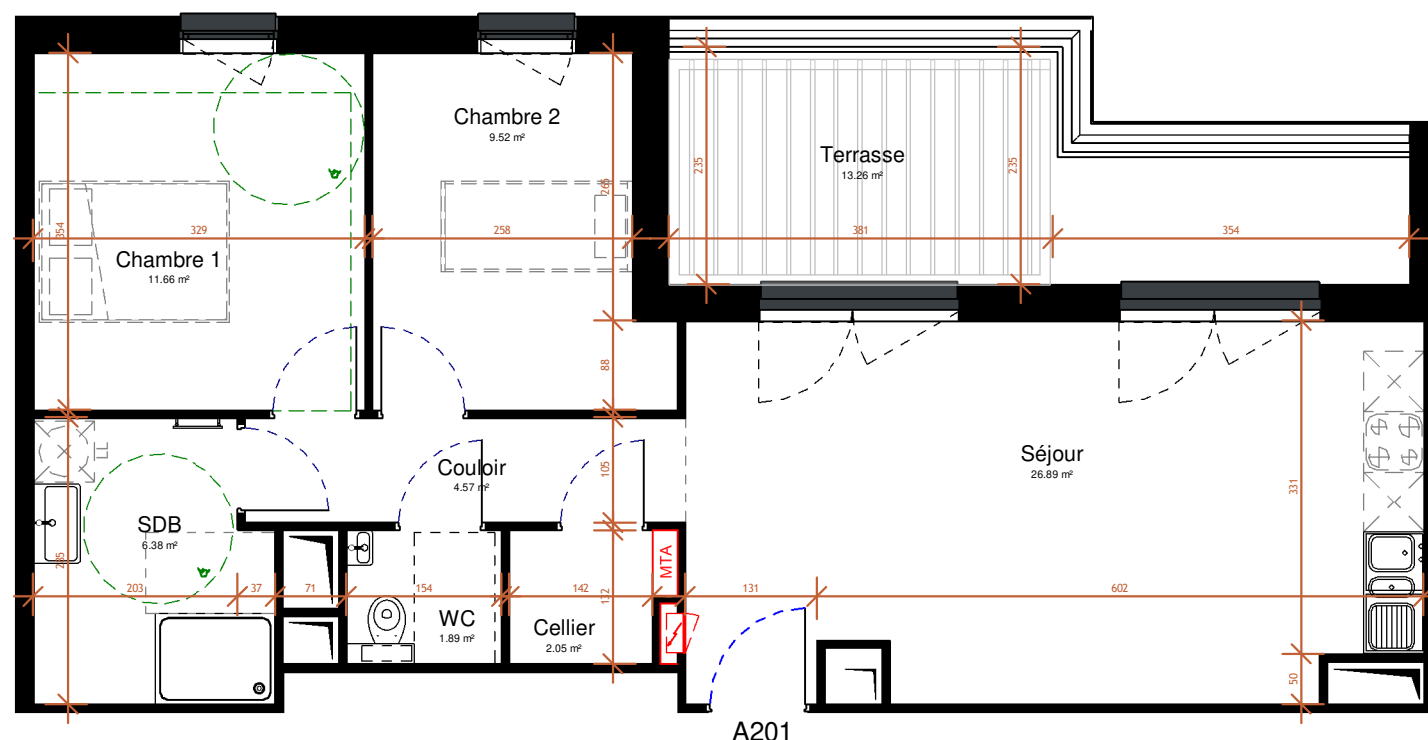




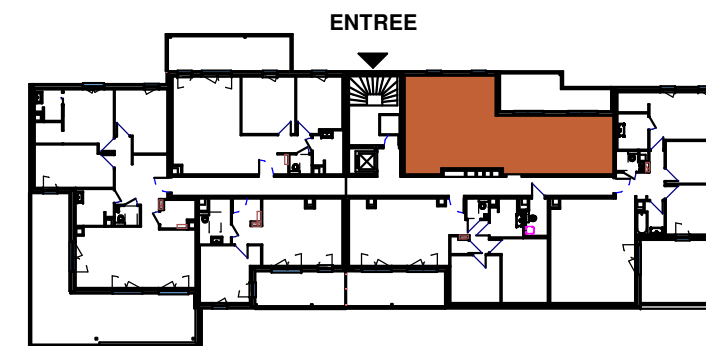
Visuel non contractuel

DOMAINE DESCARTES
Bâtiment A

DEUXIEME ETAGE



A201- Surfaces Habitables	
Séjour	26.89 m ²
Chambre 1	11.66 m ²
Chambre 2	9.52 m ²
SDB	6.38 m ²
Couloir	4.57 m ²
Cellier	2.05 m ²
WC	1.89 m ²
Surface habitable totale	62.95 m ²
Terrasse	13.26 m ²
Surface extérieure totale	13.26 m ²



Légende

- Tableau électrique
- Module thermique d'appartement

Le présent document exprime la figure et les dispositions de l'appartement. Des variations peuvent intervenir en fonction des nécessités techniques et des tolérances d'exécution, tant en ce qui concerne les dimensions libres que les équipements. Les canalisations, barbacanes, descentes EP, trappes de visite sur les gaines techniques ne sont pas figurées. Les équipements ménagers indiquent la disposition des passages fluides, mais ne sont pas fournis. Les soffites et faux plafonds ne sont pas nécessairement figurés.



Maître d'ouvrage:
SARL L'Olivier Promotion
4a rue des jardins
57300 MONDELANGE
Tél: 03 82 88 61 04

atelier d'architecture
griselle reding

Architecte:
3 rue de Gravelotte
57100 THIONVILLE
Tél. : 03 82 53 90 10
E-mail : atelier@grisellereding.archi

Objet:
Plan de vente appartement
A201 - Type T3

03-04-2023
PV-A201