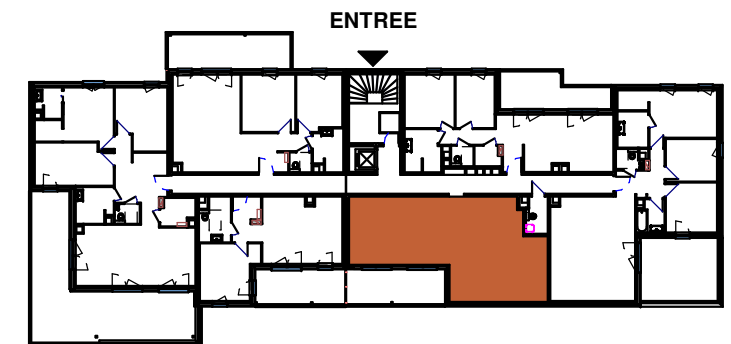
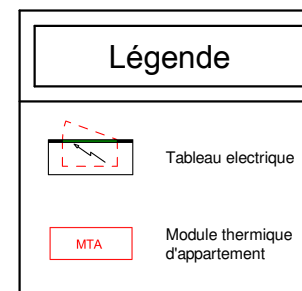


DOMAINE DESCARTES  
Bâtiment A

DEUXIEME ETAGE

A203- Surfaces Habitables

Séjour	28.55 m <sup>2</sup>
Chambre 1	13.82 m <sup>2</sup>
Chambre 2	10.46 m <sup>2</sup>
SDB	4.84 m <sup>2</sup>
Entrée	2.90 m <sup>2</sup>
Couloir	2.86 m <sup>2</sup>
WC	1.81 m <sup>2</sup>
Cellier	1.24 m <sup>2</sup>
Surface habitable totale	66.47 m <sup>2</sup>
Terrasse	14.48 m <sup>2</sup>
Surface extérieure totale	14.48 m <sup>2</sup>



Le présent document exprime la figure et les dispositions de l'appartement. Des variations peuvent intervenir en fonction des nécessités techniques et des tolérances d'exécution, tant en ce qui concerne les dimensions libres que les équipements. Les canalisations, barbacanes, descentes EP, trappes de visite sur les gaines techniques ne sont pas figurées. Les équipements ménagers indiquent la disposition des passages fluides, mais ne sont pas fournis. Les soffites et faux plafonds ne sont pas nécessairement figurés.

**Maitre d'ouvrage:**

SARL L'Olivier Promotion  
4a rue des jardins  
57300 MONDELANGE  
Tél: 03 82 88 61 04

atelier d'architecture  
**griselle reding**

**Architecte:**

3 rue de Gravelotte  
57100 THIONVILLE  
Tél. : 03 82 53 90 10  
E-mail : atelier@grisellereding.archi

**Objet:**

Plan de vente appartement  
A203 - Type T3

03-04-2023  
PV-A203

