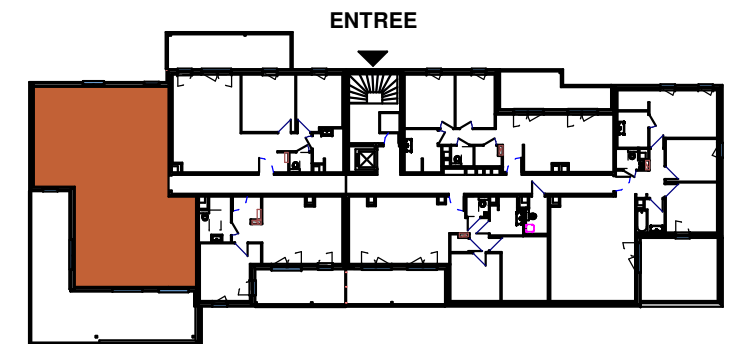


DOMAINE DESCARTES
Bâtiment A

DEUXIEME ETAGE

A205- Surfaces Habitables

Séjour	32.17 m ²
Chambre 2	15.58 m ²
Suite parentale	14.96 m ²
Chambre 3	13.84 m ²
Entrée	6.63 m ²
Couloir	5.43 m ²
SDB	4.87 m ²
Buanderie	4.17 m ²
SDB	2.66 m ²
WC	2.40 m ²
Surface habitable totale	102.71 m ²
Terrasse	50.07 m ²
Surface extérieure totale	50.07 m ²



Légende

- Tableau électrique
- Module thermique d'appartement

Le présent document exprime la figure et les dispositions de l'appartement. Des variations peuvent intervenir en fonction des nécessités techniques et des tolérances d'exécution, tant en ce qui concerne les dimensions libres que les équipements. Les canalisations, barbacanes, descentes EP, trappes de visite sur les gaines techniques ne sont pas figurées. Les équipements ménagers indiquent la disposition des passages fluides, mais ne sont pas fournis. Les soffites et faux plafonds ne sont pas nécessairement figurés.



Maître d'ouvrage:

SARL L'Olivier Promotion
4a rue des jardins
57300 MONDELANGE
Tél: 03 82 88 61 04

atelier d'architecture
griselle reding

Architecte:

3 rue de Gravelotte
57100 THIONVILLE
Tél. : 03 82 53 90 10
E-mail : atelier@grisellereding.archi

Objet:

Plan de vente appartement
A205 - Type T4

03-04-2023
PV-A205