

La disposition des équipements etc les surfaces sont données à titre indicatif.  
La société se réserve la possibilité d'apporter des modifications dues à des impératifs d'ordre technique ou administratif, sans consultation préalable.

**Légende**

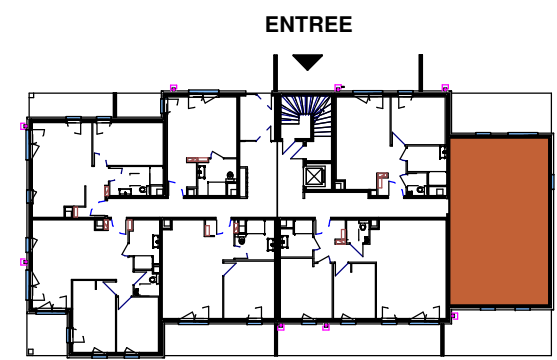
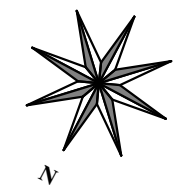
- Tableau électrique
- Module thermique d'appartement



Domaine Descartes  
Bâtiment B

REZ-DE-CHAUSSEE

B002- Surfaces Habitables	
Séjour	28.03 m <sup>2</sup>
Chambre 1	12.49 m <sup>2</sup>
Chambre 2	11.22 m <sup>2</sup>
SDB	5.70 m <sup>2</sup>
Couloir	4.62 m <sup>2</sup>
Entrée	3.54 m <sup>2</sup>
WC	3.02 m <sup>2</sup>
Surfaces habitables	68.61 m <sup>2</sup>
Jardin	314.08 m <sup>2</sup>
Terrasse	20.62 m <sup>2</sup>
Terrasse	17.00 m <sup>2</sup>
Surfaces extérieures	351.70 m <sup>2</sup>



**Maître d'ouvrage:**  
SARL L'Olivier Promotion  
4a rue des jardins  
57300 MONDELANGE  
Tél: 03 82 88 61 04

atelier d'architecture  
**griselle reding**

**Architecte:**  
3 rue de Gravelotte  
57100 THIONVILLE  
Tél. : 03 82 53 90 10  
E-mail : atelier@grisellereding.archi

**Objet:**  
Plan de vente appartement  
B002 - Type T3

19/05/22  
PV-B002