

Domaine Descartes
Bâtiment B

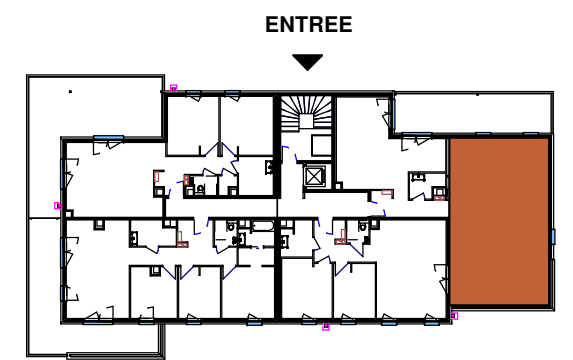
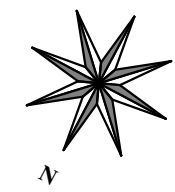
DEUXIEME ETAGE

B102- Surfaces Habitables

Séjour	28.03 m ²
Chambre 1	12.49 m ²
Chambre 2	11.22 m ²
SDB	5.70 m ²
Couloir	4.62 m ²
Entrée	3.54 m ²
WC	3.02 m ²
Surfaces habitables	68.61 m ²
Terrasse	16.01 m ²
Surfaces extérieures	16.01 m ²

Légende

- Tableau électrique
- Module thermique d'appartement



La disposition des équipements etc les surfaces sont données à titre indicatif.
La société se réserve la possibilité d'apporter des modifications dues à des impératifs d'ordre technique ou administratif, sans consultation préalable.



Maître d'ouvrage:
SARL L'Olivier Promotion
4a rue des jardins
57300 MONDELANGE
Tél: 03 82 88 61 04

atelier d'architecture
griselle reding

Architecte:
3 rue de Gravelotte
57100 THIONVILLE
Tél. : 03 82 53 90 10
E-mail : atelier@grisellereding.archi

Objet:
Plan de vente appartement
B102 - Type T3

19/05/22
PV-B102