

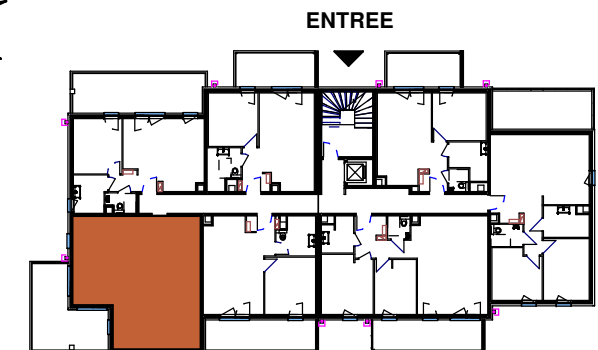


Domaine Descartes
Bâtiment B

PREMIER ETAGE

B105- Surfaces Habitables

Séjour	26.96 m ²
Chambre 1	12.00 m ²
Chambre 2	11.65 m ²
SDB	4.86 m ²
Entrée	3.05 m ²
Couloir	2.57 m ²
WC	1.98 m ²
Surfaces habitables	63.08 m ²
Terrasse	19.69 m ²
Surfaces extérieures	19.69 m ²



Légende

- Tableau électrique
- Module thermique d'appartement



La disposition des équipements et les surfaces sont données à titre indicatif.
La société se réserve la possibilité d'apporter des modifications dues à des impératifs d'ordre technique ou administratif, sans consultation préalable.



Maître d'ouvrage:

SARL L'Olivier Promotion
4a rue des jardins
57300 MONDELANGE
Tél: 03 82 88 61 04

atelier d'architecture
griselle reding

Architecte:

3 rue de Gravelotte
57100 THIONVILLE
Tél. : 03 82 53 90 10
E-mail : atelier@grisellereding.archi

Objet:

Plan de vente appartement
B105 - Type T3

19/05/22
PV-B105