

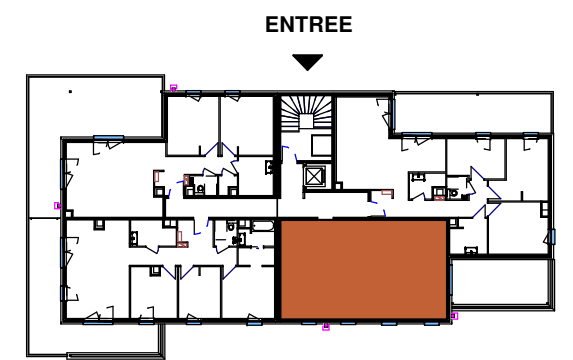
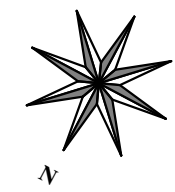
Domaine Descartes
Bâtiment B

DEUXIEME ETAGE

B202- Surfaces Habitables	
Séjour	30.74 m ²
Chambre 1	13.26 m ²
Chambre 2	10.07 m ²
SDB	4.77 m ²
Couloir	4.41 m ²
Entrée	2.98 m ²
WC	2.25 m ²
Surfaces habitables	68.48 m ²
Terrasse	18.77 m ²
Surfaces extérieures	18.77 m ²

Légende

- Tableau électrique
- Module thermique d'appartement



0 1 2 3 La disposition des équipements et les surfaces sont données à titre indicatif. La société se réserve la possibilité d'apporter des modifications dues à des impératifs d'ordre technique ou administratif, sans consultation préalable.



Maître d'ouvrage:
SARL L'Olivier Promotion
4a rue des jardins
57300 MONDELANGE
Tél: 03 82 88 61 04

architecte
atelier d'architecture
griselle reding

Architecte:
3 rue de Gravelotte
57100 THIONVILLE
Tél. : 03 82 53 90 10
E-mail : atelier@grisellereding.archi

Objet:
Plan de vente appartement
B202 - Type T3

19/05/22
PV-B202